

elséreine

HOTEL ELSÉREINE OSAKA



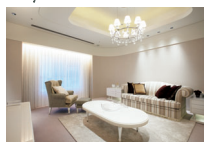


Executive Suite

気品あふれる豪華な空間でラグジュアリーな時間を。

ビジネスの中心地であると同時に、
高級ブランドショップや個性豊かな専門店、
アミューズメント施設が軒を連ねる西梅田周辺は、
本物志向の大人たちが集うエリアです。
そんな洗練された街にふさわしい
華やかな空間を拠点に、ビジネス、観光、ショッピング、
思い思いの時をお楽しみください。
最上のおもてなしで、皆様をお迎えいたします。

Royal Suite



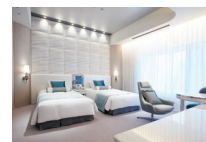
シンプルでありながらリッチな
気分を満喫できます。

Junior Suite



くつろぎのホワイエとベッド
ルームからなります。

Deluxe Twin



洗面ボウルが2台設置されたブ
チゴージャスな造り。

Corner Twin



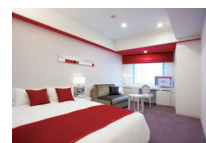
角部屋の形状をおしゃれにア
レンジした個性的ルーム。

Standard Twin



機能性と居住性を兼ね備え
た空間で心地良い滞在を。

Double



ゆったりお休みいただけるゆと
りサイズのベッドです。

HOTEL ELSÉR EINE OSAKA

Elsérene Hall 5F エルセラーンホール



最新設備を備える416名様収容のホールは、コンサート、シンポジウムやセミナーなど各種イベントにご利用いただけます。落ち着いた雰囲気のホテルエモ魅力です。

Banquet Room 3F 宴会場



きらめく流線型のクリスタルシャンデリアが印象的なバンケットルームは全スペース、3室に区切ってのご利用が可能です。最大250名様までのご宴会に対応できます。



Assiette Dojima 1F 地下飲食街「アシェット・ドージマ」

地下飲食街「アシェット・ドージマ」



アシェット・ドージマ

地下飲食街は、森をイメージした天井や床、壁面の斬新な内装に注目。



15F

Free Space Sky Atrium
フリースペース スカイアトリウム



7F~14F

Guest Room
客室

6F

Japanese Restaurant
日本料理「桂」



5F

Elsérene Hall
エルセラーンホール

3F

Banquet Room
宴会場

2F

Front Desk・Lobby
フロント・ロビー

Shop
ショップ



1F

Café Terrace
カフェテラス「銀木犀」



B1F

Assiette Dojima
地下飲食街「アシェット・ドージマ」

Free Space Sky Atrium 15F フリースペース スカイアトリウム



最上階の多目的スペースは屋間の眺望だけでなく夜景も魅力。3分割での利用も可能です。最大100名様まで収容。

Japanese Restaurant 6F 日本料理「桂」



日本料理 桂
KATSUBA

厳選食材による四季折々の味をお届けいたします。テーブル席に加え、屋上庭園を望む座敷席も。ご接待、記念日など、多様なシーンにご利用ください。

Café Terrace 1F カフェテラス「銀木犀」



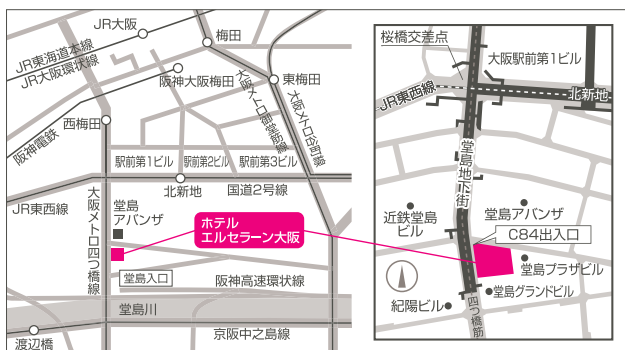
フラワーブルを囲む優雅なスペースのカフェテラス。朝食、軽食、デザート、ドリンクなど各種メニューをご用意しております。

CAFÉ TERRACE 銀木犀
GINMOKUSEI



ACCESS

大阪の西玄関という好立地にありながら、
都会の喧噪を忘れさせてくれる新たなランドマーク



ホテル エルセラーン大阪
〒530-0003 大阪市北区堂島1-5-25
TEL.06-6347-1484
FAX.06-6347-1485
<https://htl-el-osaka.com>



日本料理 桂 直通電話 06-6347-1110

- 交通案内 ● 電 車
- ・JR東西線「北新地駅」より徒歩5分
 - ・JR「大阪駅」より徒歩10分
 - ・大阪メトロ四つ橋線「西梅田駅」より徒歩5分
- 飛行機
- ・関西国際空港よりエアポートリムジンで65分
 - ・JR関空快速でJR大阪駅まで65分
 - ・大阪空港よりエアポートリムジンで25分



HOTEL ELSÉREINE OSAKA